

# お知らせ

## 当番医

令和5年1月1日(日曜日)は休日当番医です。

診療時間 9:00 ~ 18:00

(受付時間は8:30~17:30です)



## すこやか健診

からだの状態を知るために、病気の早期発見のために、そして病気を予防するためにも、一年に一度はすこやか検診を受けましょう！



## 診察のご案内

診療時間	月	火	水	木	金	土
午前 9:00	一診	伊藤 順	伊藤 順	伊藤 順	伊藤 順	伊藤 博
	二診	表 和彦	表 和彦	表 和彦	小林 博人	伊藤 順
	三診	表 和彦	表 和彦	表 和彦	表 和彦	伊藤 順
13:00	内視鏡	表 和彦	表 和彦	表 和彦	表 和彦	伊藤 順(第2, 4出)
午後 14:00	一診	伊藤 順	伊藤 順	表 和彦	伊藤 順	伊藤 順
	二診	表 和彦	(表 和彦)	表 和彦	表 和彦	(表 和彦)
	三診	表 和彦	表 和彦	表 和彦	表 和彦	表 和彦
18:00	内視鏡	表 和彦	表 和彦	表 和彦	表 和彦	休診

\*胃カメラ・大腸カメラとも、月曜～土曜まで毎日検査が可能です。電話等によりお気軽にお問い合わせ下さい。

## 交通のご案内



- 北鉄バス**  
片町(金劇バシオン前)下車 徒歩5分  
片町(片町きらら前)下車 徒歩10分  
野町・広小路下車 徒歩7分
- タクシー**  
JR金沢駅より10分

伊藤病院 日本医療機能評価機構認定病院  
〒920-0976 金沢市十三間町98  
Tel (076) 263-6351 Fax (076) 263-2526  
URL: <http://www.ito-hp.jp> Email: [info@ito-hp.jp](mailto:info@ito-hp.jp)



編集 伊藤病院 広報委員会



## 清流

広報誌タイトルは伊藤博名誉院長みずからのネーミングによるもので、患者さま一人ひとりに対して職員全員が犀川の清き流れの如く澄んだ気持ちでおだやかに思いやりを持ちながら対応させて頂ければと考えております。

# 清流

伊藤病院だより

## コロナワクチン4回目摂取が始まりました

### 第1報

〈新型コロナワクチン接種〉

2022年9月16日

## オミクロン株に対応した2価ワクチンの接種が始まります。



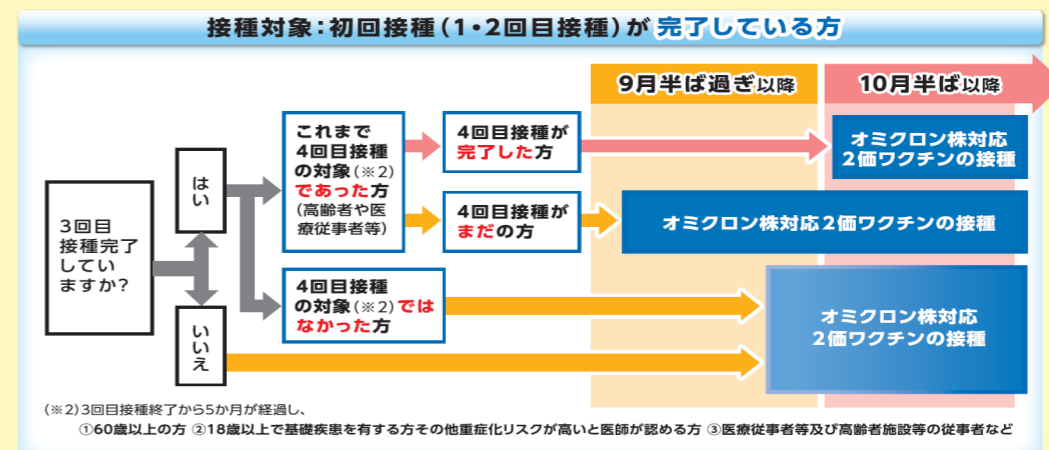
【第1報】

年内に、希望する全ての方が接種するのに十分な量のワクチンを供給しますので、一時的に予約が取れなくても、安心してお待ちください。

順次、市町村から案内がありますので、ぜひ接種をご確認ください。

### オミクロン株対応2価ワクチン接種対象と接種開始時期

- 新型コロナの従来株とオミクロン株に対応したワクチン(「オミクロン株対応2価ワクチン」)の接種は、**初回接種(1・2回目接種)を完了した12歳以上の全ての方が対象で、一人1回接種できます。**
- 4回目接種の対象者で接種を受けていない方を優先して接種を始めますが、予約に空きがあれば、1・2回目接種を完了した12歳以上で最終接種から5か月(※1)以上経過している方は接種可能です。  
(※1) 2022年9月14日時点。接種間隔の短縮等について検討し、10月下旬までに結論を得る予定です。
- 詳しくはお住まいの市町村にお問い合わせください。



**初回接種(1・2回目接種)がまだの方**  
従来型ワクチン(※3)による接種を完了してください。  
接種から5か月が経過した後に、オミクロン株対応2価ワクチンを追加接種することが可能になります。  
(※3) 新型コロナの従来株に対応した1価ワクチン

使用するワクチン	1・2回目接種対象者	3回目以降の接種対象者	
		12歳以上	18歳以上
ファイザー社ワクチン	× (使用不可)	○	○
モデルナ社ワクチン	× (使用不可)	×	○

■ 2022年9月時点では、オミクロン株対応2価ワクチンは、11歳以下は接種対象となりません。



日本医療機能評価機構認定

第21巻4号  
令和4年10月17日 発行

発刊所  
伊藤病院  
〒920-0976  
石川県金沢市十三間町98  
Tel (076) 263-6351  
Fax (076) 263-2526  
<http://www.ito-hp.jp>

放射線科  
リハビリテーション科  
内視鏡内科  
循環器内科  
消化器内科  
皮膚科  
泌尿科  
外科  
小児科

## 敬老の日

2022年9月22日（月曜日）



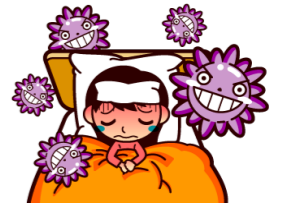
### お品書き

お赤飯  
スズキ西京焼き  
空也蒸し  
花麩の澄まし汁  
上用饅頭

エネルギー 504kcal  
たんぱく質 24.4g  
脂質 8.4g  
塩分 1.3g

ご長寿のお祝いに赤飯の御膳を提供しました。  
患者様に喜んで頂けたようで何よりです。  
粗品としてハンドタオルを、長生きの願いを入れて  
折り鶴を添えました。  
これからも健やかでいらしてください。

## インフルエンザ予防をしましょう



### \*インフルエンザとは？

インフルエンザは、ウイルスが原因となって鼻やのど、肺、気管支といった呼吸器系の症状がでる流行性の感染症です。

### \*どんな症状がある？

インフルエンザウイルスの感染を受けてから1～4日間ほどの潜伏期間のあとに、発熱(38度以上の高熱)、頭痛、全身倦怠感、筋肉痛・関節痛などが突然現れはじめ、咳・鼻水などの上気道炎症状が続き、約1週間の経過で症状が改善するのがインフルエンザの症状です。

### \*インフルエンザ・コロナワクチンを同時接種しても大丈夫か？

現在、日本政府はインフルエンザワクチンと新型コロナ用とのワクチン同時接種を推奨する方針です。インフルエンザワクチンと新型コロナワクチンを同時に接種しても安全性に問題は無く、またワクチンの効果も期待できるとされています(高齢者や基礎疾患のある方は医師に相談した上での接種をお勧めします)。

### \*ワクチンの摂取するタイミングは？

ワクチンは、「抗体を獲得し、効果を発揮するまでに2-3週間程度かかる」と言われています。そのため、予防接種は「インフルエンザが流行しているシーズン中よりも、シーズンが始まる前」に摂取した方がより効果を発揮すると言えるでしょう。また、子供の場合は免疫を獲得するのに2回摂取が必要と言われていますが、成人の場合は1回の摂取で大丈夫です。

