

清流

広報誌タイトルは伊藤博院長みずからのネーミングによるもので、患者さま一人ひとりに対して職員全員が犀川の清き流れの如く澄んだ気持ちでおだやかに思いやりを持ちながら対応させて頂ければと考えております。



清流

●伊藤病院だより

第4巻2号

平成17年7月15日発行

●発行所●

伊藤病院

〒920-0976

石川県金沢市十三間町98

TEL(076)263-6351(代)

FAX(076)263-2526

●印刷●

高桑美術印刷(株)



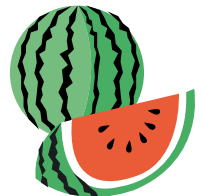
メタボリックシンドロームについて

伊藤病院院長 伊藤 順

心筋梗塞や脳梗塞などの動脈硬化性疾患の危険性を高める複合型メタボリックシンドロームという概念のもとに統一しようとする中で日本内科学会などの8学会が日本における診断基準を本年の4月に公表しました。その基準では必須項目となる内臓脂肪蓄積のマーカーとして、ウエスト周囲径が男性で85cm、女性で90cm以上を要注意として、その中で①血清脂質異常（中性脂肪値150mg/dl以上、またはHDLコレステロール値40mg/dl未満）②血圧値（最高血圧130mmHg以上または最低血圧85mmHg以上）③高血糖（空腹時血糖110mg/dl以上）の3項目のうち2つ以上を有する場合診断するとしています。日々の食事や運動を心がければ内臓脂肪を減らすことができます。

病院の理念

患者さま中心の信頼される質の高い医療を目指します。
地域との連携を大切にし、地域の保健・福祉に貢献致します。



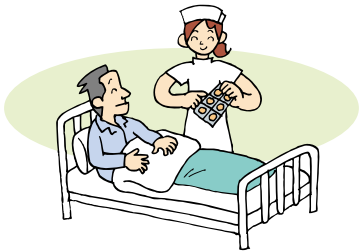
薬剤管理指導について

薬剤師 平川千尋

薬剤師は日々外来・入院患者さまのお薬の調剤、医薬品の管理などの業務をしています。しかし、ただ処方された薬を渡し飲んでいただくのではなく、薬の効果を患者さま自身に知っていただき治療への参加意識を高めることが必要です。そこで入院患者さまのベッドサイドに出向き、入院患者さまや家族の方に薬の飲み方、効果、副作用や使用する注射薬などについて説明・管理をしています。これが「薬剤管理指導」です。

* 主な仕事内容 *

- 1、使用方法、注意事項の確認
- 2、副作用歴・アレルギー歴・嗜好品・相互作用（飲み合わせ）のチェック
- 3、処方薬の解説（用法・用量、薬効、副作用・相互作用など）
- 4、日頃お薬についてお困りのことなどのお伺い



内服薬、外用薬、坐薬、貼付薬、吸入薬など薬のかたちは様々なものがあり、初めての方はその使用に戸惑うこともあります。薬は正しく使用してこそ十分な効果が発揮されます。そこで間違った使い方をしないよう、思い違いをしないよう、説明が必要なのです。

また患者さまのお薬を飲むことへの抵抗感を少なくし重要性を説明することで、安心してお薬を服用していただくとともに、副作用の発現防止や早期発見などに気を配っています。医師をはじめとする他の医療スタッフと情報を共有し、さらに効果的で安全な薬物治療が推進できるように努めていきます。

お尋ねになりたいことがあれば皆様や家族の方が病院にいらした時にお気軽に薬剤師にお問い合わせください。



よろしくお祈いします!!

ニューフェイス



理学療法士 前田 昌美

4月からこちらに勤務させて頂いています。以前は金沢医科大学病院に働いていました。明るく元気をモットーにがんばりますので、よろしくお祈いします。



薬剤師 平川 千尋

4月から当院で薬剤師として働いています。まだまだ勉強中ですが、皆様からのお薬に関する疑問・質問にお答え出来るよう一生懸命頑張ります。ご迷惑おかけすると思いますが、よろしくお祈いいたします。



看護師 森 恵美莉

看護師として1年目の新人ナースです。まだ右も左もわからない状況ですが、より良い看護ができるよう日々頑張っていきたいと思ひます。よろしくお祈いします。



夏の食卓に「工夫」

栄養士 松本 幸子

暑い日々が続きますが、「アイス」や「かき氷」などではなく、身体の中を冷やしてくれる食材に「きゅうり」があることは、ご存知ですか？ そんなきゅうりを使った甘酢炒めをご紹介します。1週間は持ちますよ。

「甘酢炒め」

● 甘酢

- 酢…………… 大きじ3
- 砂糖…………… 大きじ3
- しょうゆ…………… 小じ1/2
- 塩…………… 小じ1/2

● 材料

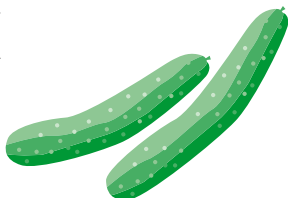
- きゅうり…………… 3本 (種とり、ななめに切る)
- 生姜…………… 1片 (千切りにする)
- ゴマ油…………… 大きじ1

● 作り方

- 1、種をとったきゅうりに塩を少々して10分おく。
- 2、水で洗って、炒める。

【ワンポイント】

- 火をかける前に生姜を入れ、ゆっくり温めることで、ゴマ油に生姜の香りがつきます。
- 3、炒めたら、熱いうちに甘酢につけて、出来上がり。



診察のご案内

診療時間		月	火	水	木	金	土
午前	9:00	伊藤 博 伊藤 順	伊藤 順	石澤友海子	伊藤 順	伊藤 博 伊藤 順	伊藤 透 伊藤 順
	13:00						
午後	14:00	伊藤 順 PM4:00~ 伊藤 透	伊藤 順	藤岡 央	伊藤 順	伊藤 順	
	17:30						

内視鏡検査日：月、火（胃・大腸）
水、土（胃）

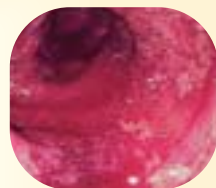
■ 外来診療時間

平日受付 8:00～13:00 14:00～17:30
土曜日受付 8:00～13:00
休 診 日 日曜・祝日及び12月31日～1月3日

メディカルコラム

— 虚血性腸炎について —

虚血性腸炎は、一般的に高齢者（50～70歳）、動脈硬化症、高血圧、脳血管疾患、糖尿病、心疾患などの基礎疾患を持っておられる方が、突然の腹痛、血便、血性の水様性下痢をきたすことが多く、発症前に便秘であることが多いとされています。60から70%が下行からS状結腸に発生し、左下腹部に圧痛を認めることが多いとされています。現在では、本症が疑われたときは、緊急の大腸内視鏡検査を行い診断が可能です。急性期の内視鏡所見では、区域性の粘膜発赤、腫脹、出血、縦走潰瘍が認められます。治療は原則として、腸管安静のために、絶食、輸液などの保存的療法を行えば約1週間で軽快いたします。最近、年齢に関係なく便秘症の方が、多めの下剤を服用して大量の排便があった後に発症されているのが散見されます。ご注意ください。



虚血性腸炎



駐車場 収容台数15台

交通のご案内

- 北鉄バス
片町（金劇パシオン前）下車 徒歩5分
片町（ラブロ前）下車 徒歩10分
野町・広小路下車 徒歩7分
- 城下まち金沢周遊バス
十三間町（伊藤病院前）下車
- タクシー
JR金沢駅より10分

編集委員/伊藤 透 橋本 香織 松本 幸子 坪坂 薫 丸山 康子 平川 千尋 本田 祐子

伊藤病院

日本医療機能評価機構認定病院

〒920-0976 金沢市十三間町98

TEL (076) 263-6351(代) FAX (076) 263-2526